



ASKERØD

- indflytningsklare lejligheder
med have eller stor terrasse





Rummelige og velindrettede lejligheder

- med terrasse eller have

Vil du have egen terrasse – eller en lille have? Askerød har lejligheden til dig, hvad enten du har brug for 1, 2, 3, 4 eller 5 værelser. Lejlighederne er rummelige og velindrettede, og alle har egen tagterrasse eller have.

Tæt på kultur, natur, transport – med indkøb, lægecenter og skole lige ved siden af

Askerød ligger kun 20 minutter fra København – tæt på S-station og motorvej.

Naturen er lige uden for døren. Køge Bugt Strandpark og Hundige Havn til den ene side og det grønne område Vejleådalen til den anden. Kulturoplevelser kan du få i teater- og musikhuset Portalen og på Greve Bibliotek. Begge dele ligger tæt på Hundige Storcenter, hvor du har mange indkøbsmuligheder samt læger, tandlæger og lægelaboratorium.

Skoler og børneinstitutioner ligger i eller tæt på bebyggelsen.

Aktive beboere og mange fællesfaciliteter

Beboerne i Askerød har et stort fælleshus - Stamhuset - med blandt andet billard, motionsrum, børnerum og diverse mødelokaler. Her kan du deltage i nogle af de eksisterende aktiviteter som for eksempel pigeklub, motionsklub, pensionistklub, kurdisk klub, bosnisk klub – eller selv starte din egen aktivitet.

ASKERØD

- indflytningsklare lejligheder med have eller stor terrasse



I Stamhuset findes også Café Ask, hvor du kan spise din aftenmad tirsdag og torsdag eller få din frokost og for- eller eftermiddagskaffe mandag til torsdag. Caféen og andre lokaler kan lejes billigt, når du har brug for selskabslokaler.

Askerød har tre nyindrettede fællesvaskerier. Her kan du booke din vasketid over internettet, så du slipper for ventetid.

Der er installeret billigt højhastighedsinternet og fælles-antenne i bebyggelsen. Billig telefoni arbejder vi også på. Når du trænger til at udfolde dig eller bare slappe af, er der et stort fælles grønt udeområde med skaterbane, grillpladser, multibane, kælkebakke med videre.

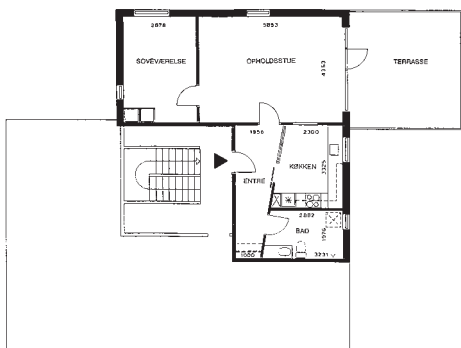
Du skal have fast arbejde for at få lejlighed

Lejlighederne i Askerød udlejes efter specifikke kriterier. Du skal blandt andet have fast arbejde og et stabilt boligmønster.

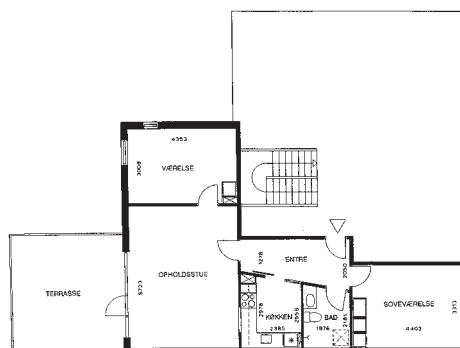
Ring til Greve Kommune på 4397 9223 eller 4397 9217 og hør om muligheden for, at du kan få anvist en bolig - eller klik ind på Greve Kommunes hjemmeside www.greve.dk/bolig

Du kan også kontakte Ejendomskontoret i Askerød på 4369 0444 for at få fremvist en lejlighed. Ejendoms-kontoret har telefontid alle hverdage 7.00-9.00 samt torsdag 17.00-18.00.

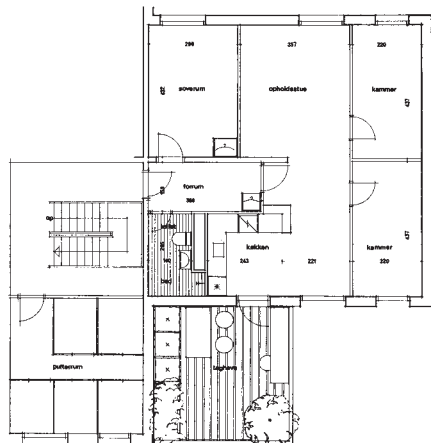
Boligtype A21 - 77 m²



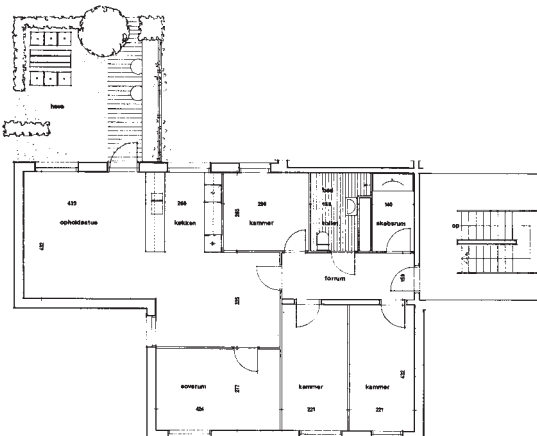
Boligtype A31 - 89 m²



Boligtype 441/442 - 93 m²



Boligtype 511/512 - 114 m²



ASKERØD

Grundplan for lejligheder og oversigtsplan





Askerød – et område i udvikling

Askerød blev opført i 1975 med utraditionel arkitektur i 3 etager og med have eller stor tagterrasse til alle lejligheder. Som de fleste større byggerier fra denne periode har Askerød haft et varieret om-dømme og i perioder stor udskiftning af beboere. Men bebyggelsen er nu inde i en positiv udvikling.

I 1993 blev bebyggelsen renoveret, og der kom en ekstra etage på med flotte 2- og 3-værelses lejligheder. Siden er der sket flere forbedringer, senest i 2003, hvor et nyt fælles grønt område med grillpladser, multibane, borde og bænke blev taget i brug.

Askerød har mange frivillige aktive, som mødes, hygger sig og laver forskellige arrangementer.

I 2004 blev Projekt Etniske Ambassadører i Askerød etableret.

Her hjælper arabiske og tyrkiske mænd og kvinder med at forbedre dialogen på tværs af sprog og kulturer.

For tiden bliver Askerød-bebyggelsen moderniseret. Der bliver etableret nye indgangspartier, nye terrasser, et moderne affaldssystem og en forbedret belysning samt en gennemgang af beplantningen i udeområderne. Alle beboere får tillige mulighed for at renovere køkkener og få det finansieret via huslejen.

ASKERØD

- indflytningsklare lejligheder med have eller stor terrasse



Askerød ejes af Vridsløselille Andelsboligforening, VA, og Greve Kommune har anvisningsretten til boligerne.

Se mere om de enkelte boligtyper på VA's hjemmeside www.va-bolig.dk

Du kan endvidere læse mere om anvisningsreglerne på Greve Kommunes hjemmeside

www.greve.dk/bolig



Greve Kommune

ServiceCentret
Rådhusolmen 10
2670 Greve
Tlf. 43 97 92 23



Vridsløselille Andelsboligforening VA

Vognporten 2
2620 Albertslund
Tlf. 43 64 93 01